

Eina d'autodiagnòstic de la gestió

Centre de Formació Fundesplai

Barcelona, 9 de juny de 2017

Víctor García Souto
vgarcia@fundesplai.org

Objectius de l'eina

L'objectiu de l'eina és ajudar les entitats a avaluar el seu estat en diversos àmbits de gestió, mitjançant qüestionaris que els permeten:

- Conèixer punts forts i identificar debilitats.
- Reflexionar sobre l'estat de la seva gestió en el mateix procés de resposta.
- Proposar plans de millora de la gestió:
 - Cercant assessorament.
 - Dissenyant plans de formació.

<http://www.gestio.suport.org/aplicacion/>

Plans de millora

- Inicialment l'eina es va concebre per ajudar les entitats a establir **plans de millora de la gestió** que sovint es concretaven en l'elaboració de plans de formació.



Pla de formació

L'eina d'autodiagnòstic actua en la **primera fase** del pla de formació: ajuda a **identificar les necessitats formatives** a partir de l'anàlisi de la situació de partida de l'organització o de les persones que en formen part.

També actua en una **darrera fase d'avaluació** de resultats, en la qual pot oferir una **comparativa** entre la situació de partida i la situació posterior a la implementació del pla de formació.

Pla de formació

Eina d'autodiagnòstic



Segmenta per tipus d'entitat

Proposa àrees per analitzar

Permet avaluació autònoma

Permet comparar amb altres

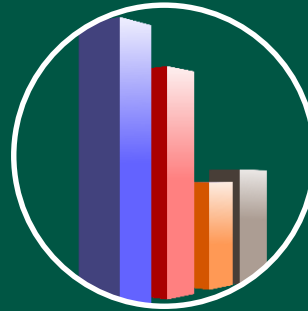
Situació de partida de l'entitat

Com ho fa?



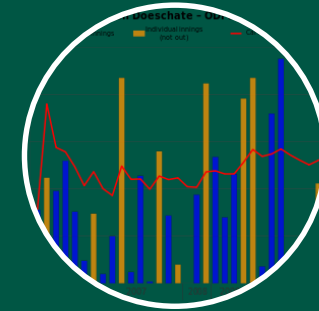
Qüestionari

- Dividit en àrees: p. ex., jurídica, econòmica, activitats, etc.
- Amb textos d'ajuda
- Respostes: 4 graus d'assoliment



Resultats

- Resultats per àrees i preguntes
- Recomanacions



Comparatives

- Amb estadístiques globals
- Amb estadístiques segmentades
- Amb mateix territori
- Amb mateixa federació



Avaluació

L'entitat tria un dels qüestionaris disponibles:

- Entra dades per segmentar les estadístiques: volum pressupostari, àrea d'activitat, federació a la qual pertany, etc.
- Respon el qüestionari, estructurat en àrees.
- Cada pregunta conté textos d'ajuda.
- L'entitat tria entre 4 graus d'assoliment per respondre: no assolit, algun progrés, bastant assolit i totalment assolit. També es preveu una resposta neutra quan la pregunta no té aplicació a l'entitat.

Preguntes

Ajuda

1 .- Les activitats i/o serveis de l'entitat estan alineats amb la seva missió?



Trieu una de les opcions

No assolit

Algun progrés

Bastant assolit

Totalment assolit

No aplica

Quan dissenya una activitat, l'entitat té en compte que estigui alineada amb la seva missió i s'assegura que els seus valors hi siguin presents i visib



2 .- Les necessitats i interessos dels grups de treball són identificats i analitzats per determinar les seves necessitats i interessos?



Trieu una de les opcions ▾

Anualment, una persona o equip analitza les necessitats i interessos dels grups interns i dels grups externs (nous contactes amb noves organitzacions, etc.),



3 .- Es planifiquen adequadament les activitats i/o serveis?



Trieu una de les opcions ▾

Les activitats i/o serveis es planifiquen definint-ne els objectius generals i específics, les persones usuàries o beneficiàries, la metodologia que s'e

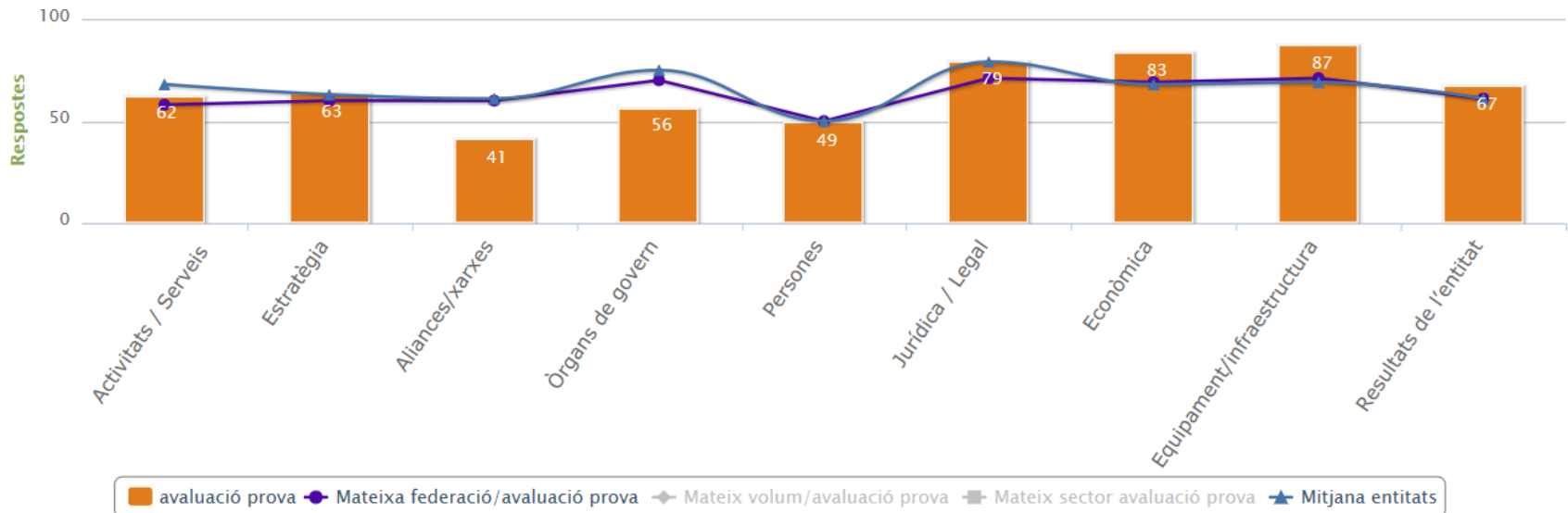


Resultats i comparatives

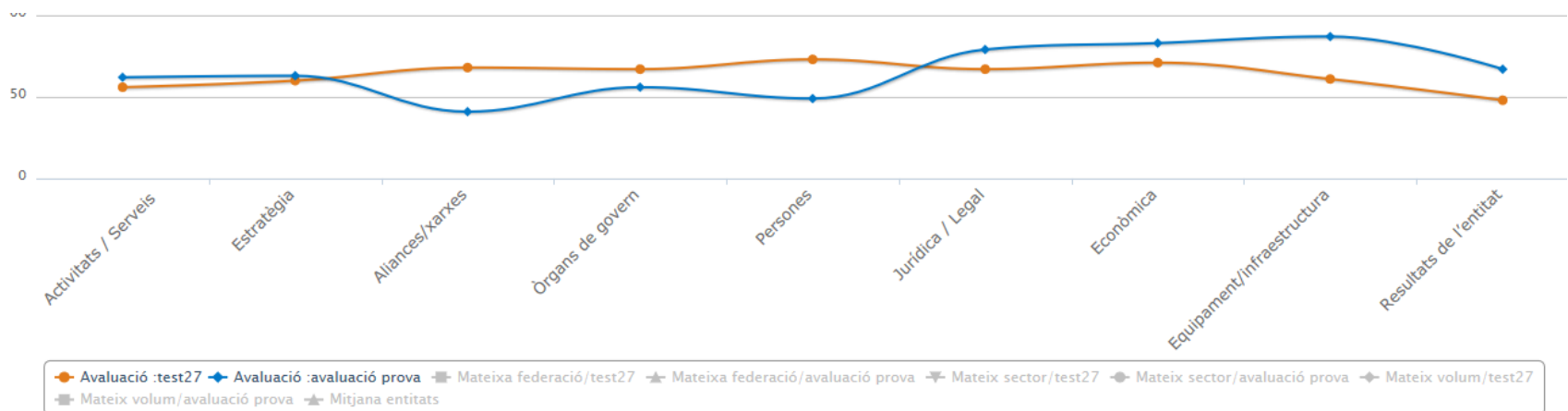
L'eina retorna a l'entitat:

- Informe individualitzat amb el conjunt de preguntes i respostes i valoració mitjana de cada àrea.
- Recomanacions per àrea.
- Informes comparatius:
 - Amb estadístiques globals o segmentades.
 - Amb la mateixa entitat al llarg del temps, per mesurar evolucions.

- Gràfic amb comparació amb estadístiques globals i/o segmentades.



- Gràfic amb comparació entre dues avaluacions de la mateixa entitat.



- Permet comparar, igualment, amb estadístiques globals i/o segmentades.

Necessitats formatives

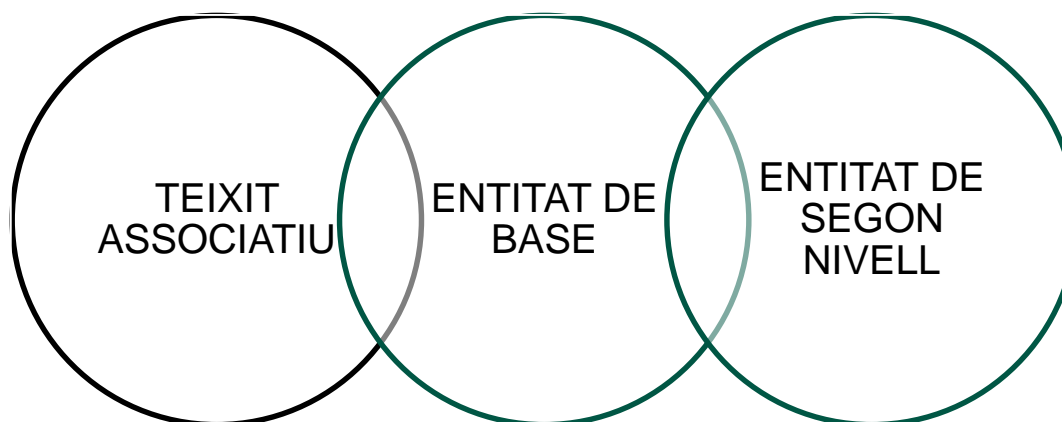
- L'eina permet identificar:
 - MANCANCES
 - FORTALESES
- A partir de l'anàlisi de resultats d'una única entitat se'n poden derivar...
 - Desviacions entre competències òptimes i les competències reals dels equips de treball, equips directius i òrgans de govern.
 - Fortaleses dels equips que cal preservar.
 - Oportunitats de millora de l'organització.

Necessitats formatives

- L'estructura en àrees permet:
 - Fer anàlisis per departaments o àrees d'activitat concretes: economia, projectes, òrgans de govern, etc.
 - Facilitar que professionals diferents donin resposta al qüestionari:
 - Visió més ajustada a la realitat.
 - Participació més directa del personal en el futur pla de formació.

Necessitats formatives

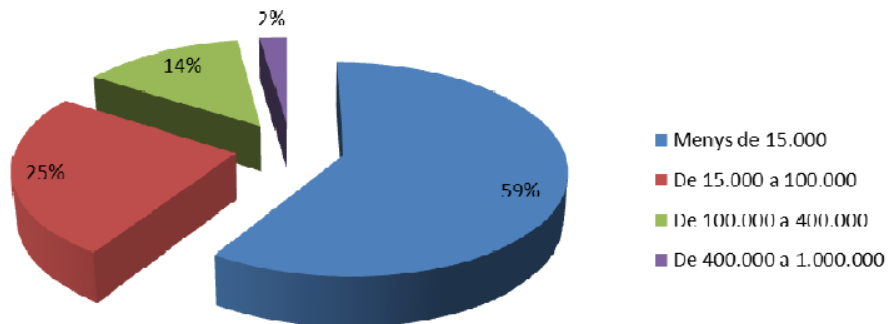
- L'eina ajuda en l'elaboració de:
 - PLA DE FORMACIÓ INDIVIDUAL, d'una entitat
 - PLA DE FORMACIÓ GRUPAL, de diverses entitats, a petició de:
 - Entitats de segon nivell.
 - Ajuntaments que volen donar suport al seu teixit associatiu.



Teixit associatiu

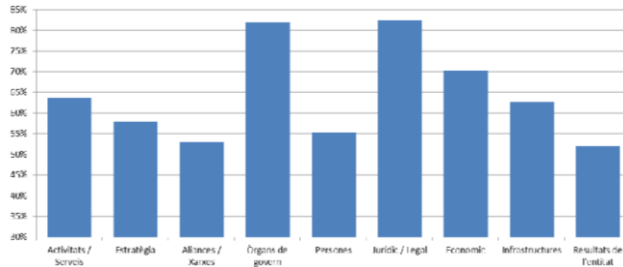
- La gestió de les dades estadístiques permet fer informes exhaustius de l'estat de les entitats d'un municipi o entitat de segon nivell.
- L'informe inclou:

Percentatge per volum pressupostari



- Dades estadístiques sobre la tipologia d'entitats: pressupost, àmbit territorial de dedicació, activitat...

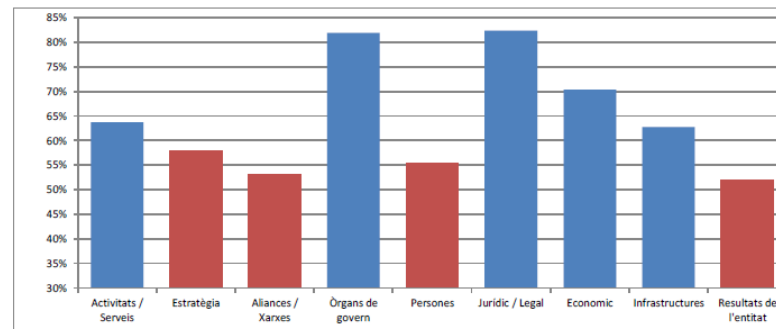
Teixit associatiu



	Mitjana municipi	Mitjana totes les entitats	Diferència
Activitats / Serveis	64%	64%	0
Estratègia	58%	56%	2
Aliances / Xarxes	53%	55%	-2
Òrgans de govern	82%	73%	9
Persones	55%	54%	2
Juridic / Legal	82%	80%	2
Econòmic	70%	69%	2
Infraestructures	63%	69%	-6

Resultats de l'entitat	52%
Aliances / Xarxes	53%
Persones	55%
Estratègia	58%

- Resultats globals i punts forts que cal potenciar.
- Resultats per tipologies d'entitats.
- Àrees crítiques en termes absoluts.
- Àrees crítiques segons comparatives.
- Anàlisi pregunta per pregunta.



Teixit associatiu

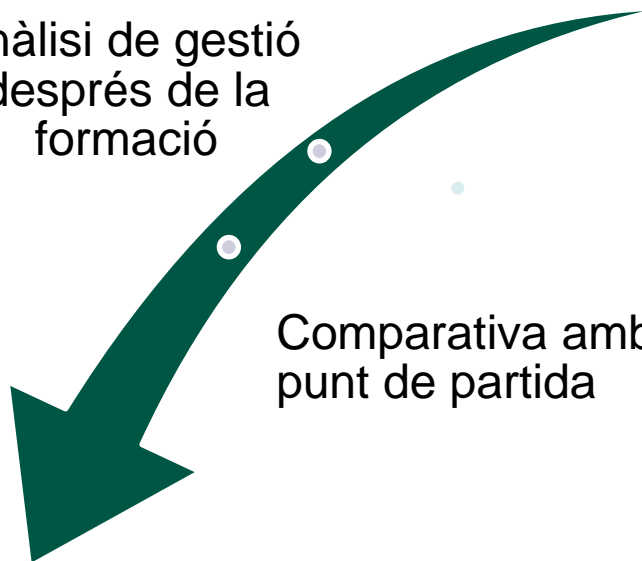
- Resultats per àrea d'activitat

Mitjana municipi	ACCIÓ SOCIAL	GENT GRAN	CULTURA I PARTICIP.	EDUCACIO I FORMACIO	ESPORT	MEDI AMBIENT
64%	57%	64%	63%	60%	70%	86%
58%	49%	72%	60%	62%	53%	92%
53%	58%	46%	52%	52%	50%	81%
82%	83%	96%	78%	83%	81%	100%
55%	71%	14%	51%	54%	58%	93%
82%	88%	94%	82%	70%	83%	100%
70%	61%	80%	78%	67%	66%	92%
63%	61%	35%	63%	66%	65%	85%
52%	48%	44%	51%	53%	53%	100%
64%	64%	61%	64%	63%	64%	92%

Comprovar els resultats

Eina d'autodiagnòstic

Anàlisi de gestió
després de la
formació

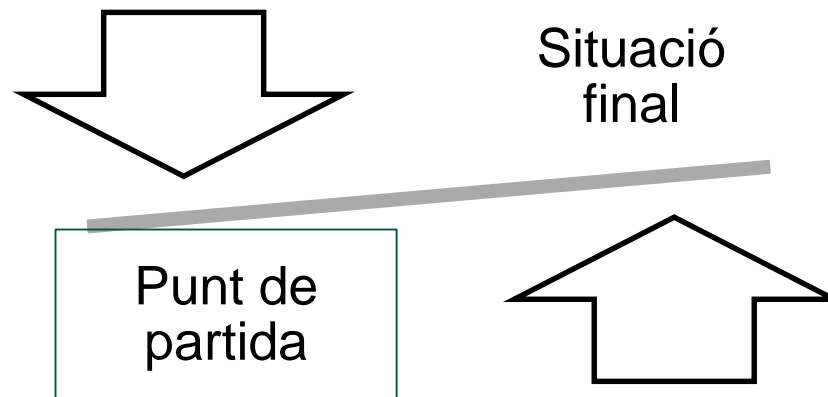


Comparativa amb
punt de partida

Valoració



- Els informes comparatius permeten mesurar l'impacte dels plans de millora implementats:
 - Sobre l'entitat en global.
 - Àrea per àrea.



Reptes de futur

- Actualització interfície i de tots els qüestionaris.
- Desenvolupament de qüestionaris per a l'avaluació per competències de llocs de treball concrets al tercer sector.

GRÀCIES!!

Víctor García Souto
vgarcia@fundesplai.org